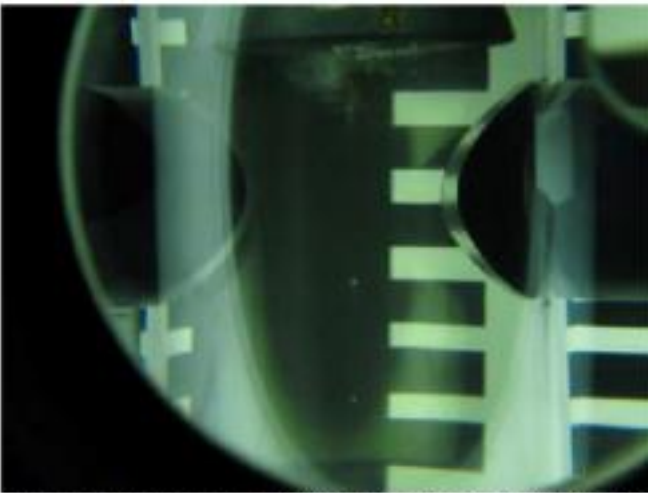


Géomécanique Milieux Poreux Génie Civil

Il s'agit d'un ensemble de dispositifs expérimentaux permettant d'étudier les propriétés de transports des fluides et leur comportement en milieu confiné, de caractériser les milieux poreux ainsi que de mesurer et caractériser mécaniquement les matériaux.



Sonoreacteur conçu en collaboration avec la société Dynaflo. Pression de service=15 MPA (V=0.6l)



Création de bulles de cavitation implosives stationnaires dans l'espace à P=3 MPa